



MARC
Softwarerobot



MARC
Softwarerobot

Municipal

Skabt til og med de danske kommuner

Automatic

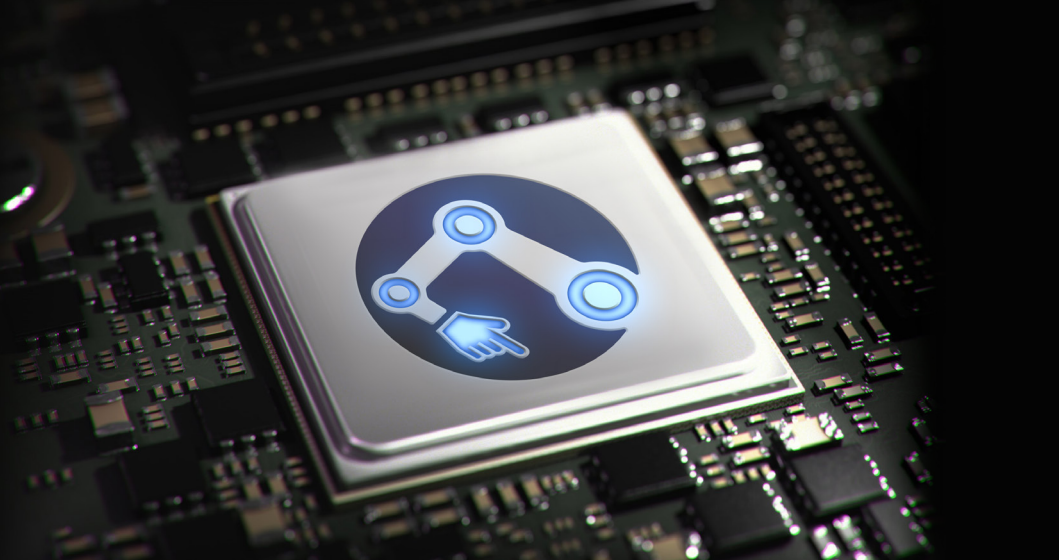
Skabt til automatisering af gentagelsespræget arbejde

Robot

Skabt til at arbejde på enhver brugerflade

Caseworker

Skabt til at understøtte sagsbehandling

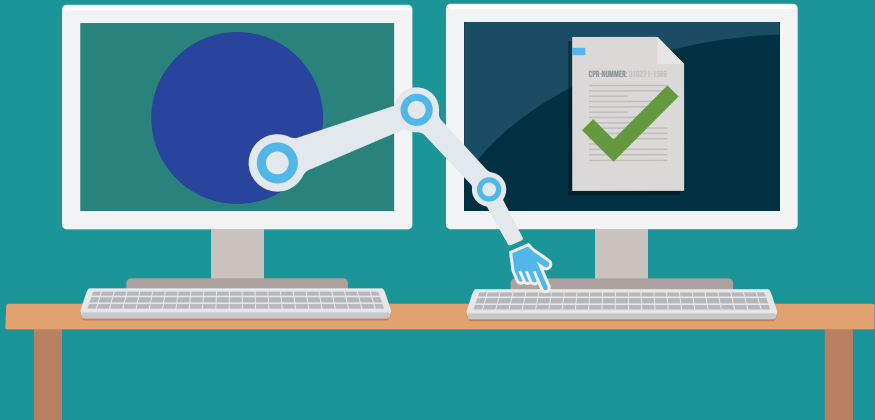


HVAD ER MARC?

MARC er en teknologi til optimering af den kommunale, digitale administration: Fra automatisering af enkeltstående, gentagelsesprægede administrationsopgaver som bogføring, registrering, journalisering og kontering - til større infrastrukturprojekter, hvor systemer integreres med henblik på at sikre et smart, enkelt informations- og arbejdsflow på tværs af systemer, afdelinger og sektorer.

EFFEKTIVISERING VIA AUTOMATISERING

Overlad det tunge, tidskrævende tastearbejde til MARC
- og få indtastet, tjekket og kopieret data op til ti gange hurtigere!





Digital Indtægtoptimering®

+1% ekstra



Traditionel indtægtoptimering

1% ekstra



Kommunale indtægter

98%

DIGITAL INDTÆGTSOPTIMERING

Dataproses' kommunaløkonomiske Big Data-analyser er samlet under betegnelsen Digital Indtægtsoptimering®.

Digital Indtægtsoptimering er mulig i kraft af bl.a. softwarerobotten MARC - i kombination med Dataproses' juridiske team og et indgående kendskab til den kommunale, digitale økonomi og administration.

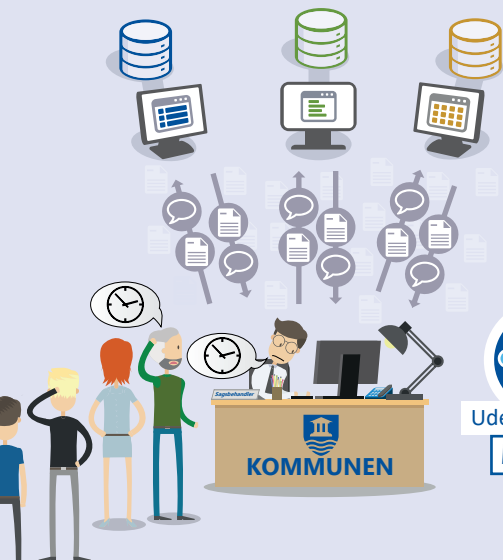
ER DU TRÆT AF BETALINGSMURE?

Få fuld og fri adgang til egen data: Brug MARC i tilfælde af høje betalingsmure eller dyre snitfladeløsninger.



AUTOMATISER VIA SOFTWAREROBOTTER

Effektiviser og kvalificer tungt, tidskrævende tastearbejde.



OPTIMER KOMMUNENS ØKONOMI

Digital Indtægtsoptimering® er muligt og relevant på tværs af den kommunale økonomi - bl.a. på følgende områder:



Mellemkommunale sager



Udligning og generelle tilskud



Statsrefusion

MARC ARBEJDER I TRÅD MED KL'S DIGITALISERINGSSTRATEGI

“ [...] manuelle processer, og i nogle tilfælde afgørelser, kan automatiseres. Det sparer ressourcer og frigiver tid, så sagsbehandlerne kan fokusere på de vanskelige sager.

“ [...] verden og den digitale udvikling flytter sig hurtigt - og vi skal fortsat være på forkant.



Den Fælleskommunale digitaliseringsstrategi 2016-2020

FRA INDTÆGTS- TIL DRIFTSOPTIMERING

Dataproses udviklede oprindeligt MARC som et værktøj til Digital Indtægtsoptimering[®]. Siden er MARC blevet en teknologi til implementering og drift hos kommuner.

Eksempel på proces: Samarbejdet med Silkeborg Kommune



Silkeborg Kommune



Mellemkommunal
specialanalyse:
Førtidspension
(Digital Indtægtsoptimering)



MARC
(Teknologi)



Min Sag
(Driftsoptimering)

NEM, SIKKER OG HURTIG

MARC er opbygget af tre moduler, som fungerer og kan implementeres både hver for sig og i en sammenhæng:

- Integration
- Præsentation og kontrol
- Beslutningsstøtte

Anvender brugerflader
og webservices

MARC modul



Præsentation og kontrol

Logfiler, e-mails,
underretninger m.m.

Hvis der er diskrepans,
sender MARC en e-mail
til udvalgte medarbejdere.

MARC modul



Integration

MARC modul



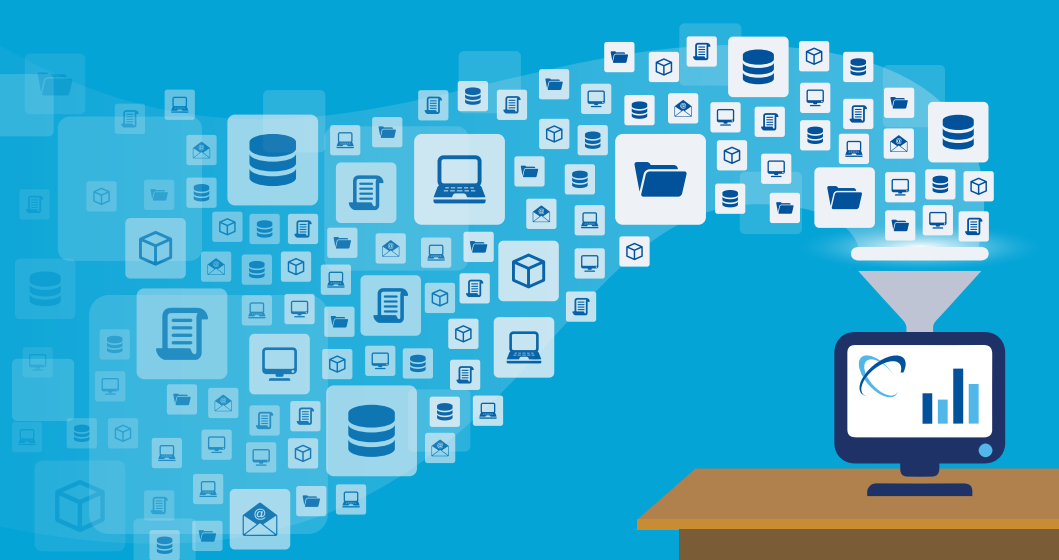
Beslutningsstøtte

Beregninger og valg

Fra simple opslag til
avanceret udledning fra
tekst/felter.

FÅ DET HELE MED!

Identificer yderligere indtægter og besparelser til kommunen. Brug MARC til automatiseret udtræk og gennemgang af det komplette datamateriale.



EN FREMADRETTET LØSNING

MARC styrker økonomien og kvalificerer administrationen
- både på kort og langt sigt.

"For nogle år tilbage lavede vi et projekt med Dataproces, hvor de konkret gav sig til at undersøge vores refusioner og betalinger på førtidspensionsområdet. Det medførte, at vi kunne lægge rigtig mange penge i kommunekassen - ca. 10 millioner kroner [...]"



Michael Maaløe

Dav. Job & Borgerservicechef
Silkeborg Kommune

ROBOTIC PROCESS AUTOMATION





MARC er en teknologi inden for den voksende kategori af robotbaseret automatisering kaldet Robotic Process Automation.

Robotic Process Automation refererer til anvendelsen af avanceret software, der automatiserer regelbaserede processer.

MARC kan arbejde i kommunens systemer på samme måde som medarbejderne, og udfører opgaver ud fra aftalte regelmotor.

MIN SAG

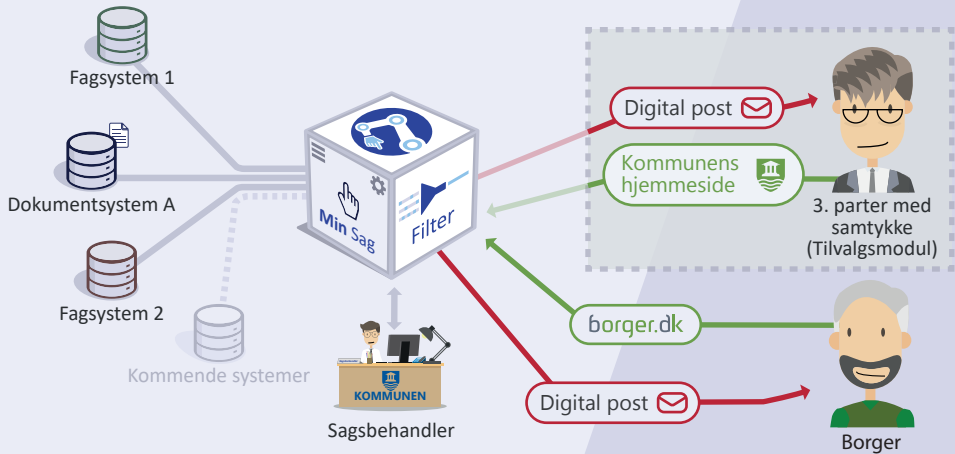
Softwarerobotten MARC ligger bag den borgerrettede selvbetjeningsløsning Min Sag©, som tilbyder automatiseret digital aktindsigt - til fordel for både borger og kommune.

Med Min Sag opnår kommunen:

- **Smartere og hurtigere processer**
- **Frigjort medarbejdertid**
- **Øget retmæssighed**
- **Større åbenhed**

Med Min Sag opnår borgeren:

- **Hurtig og nem adgang til egne sager**
- **Øget fleksibilitet og tilgængelighed**
- **Gennemsigtig sagsbehandling**
- **Styrket relation til kommunen**





MARC INTEGRERER SYSTEMER, DER ELLERS IKKE TALER SAMMEN

Sags- og arbejdsgange lettes, automatiseres og effektiviseres på tværs af kommunens systemer og afdelinger.

KAN OPGAVERNE LØSES BEDRE OG MERE EFFEKTIVT?

MARC automatiserer og kvalificerer den kommunale administration.



Overlad det tunge tastearbejde til MARC - og frigør tid til kerneopgaven.

AUTORISATIONSKONTROL

Via softwarerobotten MARC automatiseres og effektiviseres de lovpligtige* autorisationskontroller i KMD KSP/CICS.

Fordele og udbytte

- Frigiver tid og ressourcer, der i stedet kan bruges på andre værdiskabende opgaver
- Understøtter en retmæssig og rettidig kontrol
- Øger overblikket over systemadgange og brugerprofiler, så antal og type af licenser kan kontrolleres og opdateres

** Jf. Persondataloven og Sikkerhedsbekendtgørelsen*

Manuel



Procestrin

Udtræk over brugere/pr. system

Sammenhold med organisationsdata
og identificer uoverensstemmelser

Kontrol hos leder/systemejer

Indfør rettelser

+ dokumentation

Med MARC



FAKTURABEHANDLING

CASE: Region Nordjylland bruger MARC til kontering af fakturaer i ØS Indsigt

Sådan udfører MARC opgaven:

- **Undersøger fakturaer efter afdeling og år, og definerer leverandørnummer**
- **Vælger ubehandlede fakturaer**
- **Aflæser og kontrollerer fakturaer ved opslag på webservice (CPR nr.)**
- **Påfører kontonummer ud fra fakturaindhold**
- **Påfører posteringstekst**
- **Attesterer - hvorefter fakturaer går direkte til godkendelse hos leder**

“ Hvis bare jeg kan få frigivet nogle minutter på hver faktura, så løber det op og kan bruges til at give mere kvalitet og service.

 - Susanne Nielsen
REGION NORDJYLLAND



HK Kommunalbladet 25. august 2017

MARC-LØSNINGER

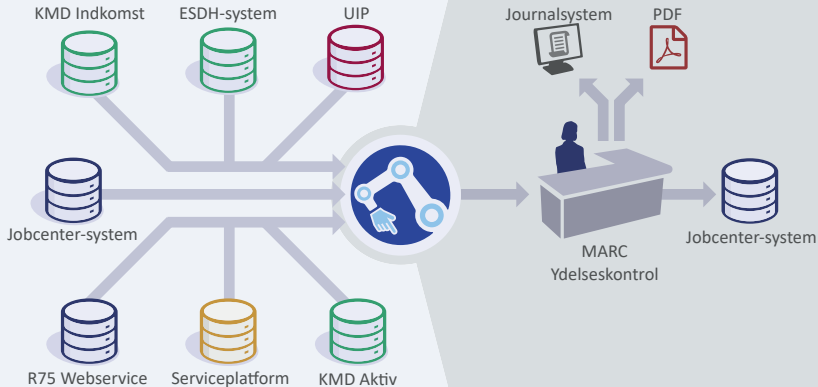
Hurtig informationsindsamling - bedre beslutninger.

Med MARC bliver det lettere og hurtigere at indsamle alle de informationer, der ligger til grund for en række kommunale opgaver og afgørelser. F.eks. ved kontrol og tilkendelser. Her kan robotten indsamle, sammenstille og analysere data på tværs af fagsystemer og databaser, så sagsbehandleren i højere grad kan fokusere på kerneopgaven: At træffe den rigtig beslutning.

Eksempelvis vedr. autorisationskontrol, fleksløn mv.

HVAD KAN MARC HJÆLPE MED?

Eksempel på MARC-løsning til ydelseskontrol



MARC ER EN AF FLERE TEKNOLOGIER FRA DATAPROCES

Alle teknologier fungerer både sammen og hver for sig.



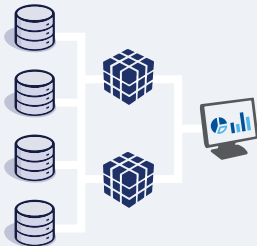
MARC



Effektivisering via automatisering



AAP



Avanceret analytisk platform til Big Data-analyser



MOX



Systemintegration og procesoptimering på tværs



MERE DATA
STØRRE INDSIGT
BEDRE BESLUTNINGER



MARC
Softwarerobot

ARBEJDER I MED BIG DATA?

MARC muliggør kommunaløkonomiske Big Data-analyser.

"Jeg har længe efterspurgt en form for Kommunal Big Data analyse [...]. Dataproces bestrider metoden professionelt og pålideligt med stor forståelse for kommunal økonomi og administration. Med andre ord: De har leveret varen."



Jens Davidsen

Stabschef: Økonomi, Personale og IT
Brønderslev Kommune

MARC ARBEJDER I TRÅD MED KL'S DIGITALISERINGSSTRATEGI

“ Data er digitaliseringens råstof.
[...] et stort spring i samarbejdet om
digitalisering.

“ Frem mod 2020 vil kommunerne sikre at processer kan automatiseres og borgeren får hurtigere svar i sin sag [...]



Den Fælleskommunale digitaliseringsstrategi 2016-2020

ROBOTTEKNOLOGI

MARC baner vejen for en ny generation af digitale løsninger.

"[...] Det er afgørende, at vi følger med tiden og er på forkant [...]. Hvis vi for alvor skal høste digitaliseringens gevinster, må vi tage helt nye metoder og værktøjer i brug, som f.eks. MARC."



Ove Weller Nielsen

Økonomichef
Lemvig Kommune

① HVAD

② HVOR

③ HVORFOR

④ HVORNÅR

Automatisering af manuelt, digitalt arbejde.

På enhver brugerflade.

For at aflaste tastearbejde og nedbringe slåfejl og forglemmelser.

Ved en ensartet arbejdsgang, f.eks. kontering. Eller når man står overfor en stor pukkel af udtræk eller opslag, som skal over i et andet system.

OM DATAPROCES

Dataprocés skaber værdi med data. Primært for den offentlige sektor og i særdeleshed for de danske kommuner. Ved hjælp af data optimerer Dataprocés digitale administrationers økonomi, infrastruktur og arbejdsgange, til gavn for ressourceforbruget, effektiviteten og kvaliteten.

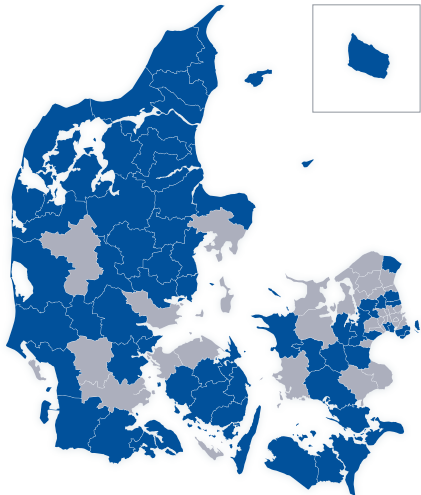
Dataprocés ...vi skaber værdi med data!



TVÆRFAGLIGHED

Dataproces er en tværfaglig vidensvirksomhed, der sætter innovation, service og samarbejde i højsædet - med det formål at skabe værdi med data for landets kommuner.





I perioden 2011-2018 har disse kommuner indgået samarbejde med Dataproc.

KOMMUNEN I FOKUS

Dataproces skaber værdi med data i samarbejde med de danske kommuner - fordelt over hele landet.



FOR MANGE OPGAVER?
FOR LIDT TID?
FOR FÅ HÆNDER?



MARC
Softwarerobot

KOM GODT FRA START!

Identificer og konkretiser kommunens automatiseringspotentialer:
Gennemfør en workshop eller screening i samarbejde med
Dataproses' forretningsudviklere og MARC-eksperter.



VIL DU VIDE MERE?

Kontakt Datapoces...



Mie Bisgaard Pedersen

Salgschef

MBP@datapoces.dk

Mobil: 21 31 64 09

Tlf: 41 21 05 15



Sandra Hoffmann

Salg | Teamleder: Kommunikation

SH@datapoces.dk

Mobil: 24 42 95 59

Tlf: 41 21 05 11



Bjørn Kellemann Thomsen

Teamleder: Forretningsudvikling

BKT@datapoces.dk

Mobil: 23 41 43 47

Tlf: 41 21 05 00



Skalhuse 5, 9240 Nibe | www.dataprocess.dk

